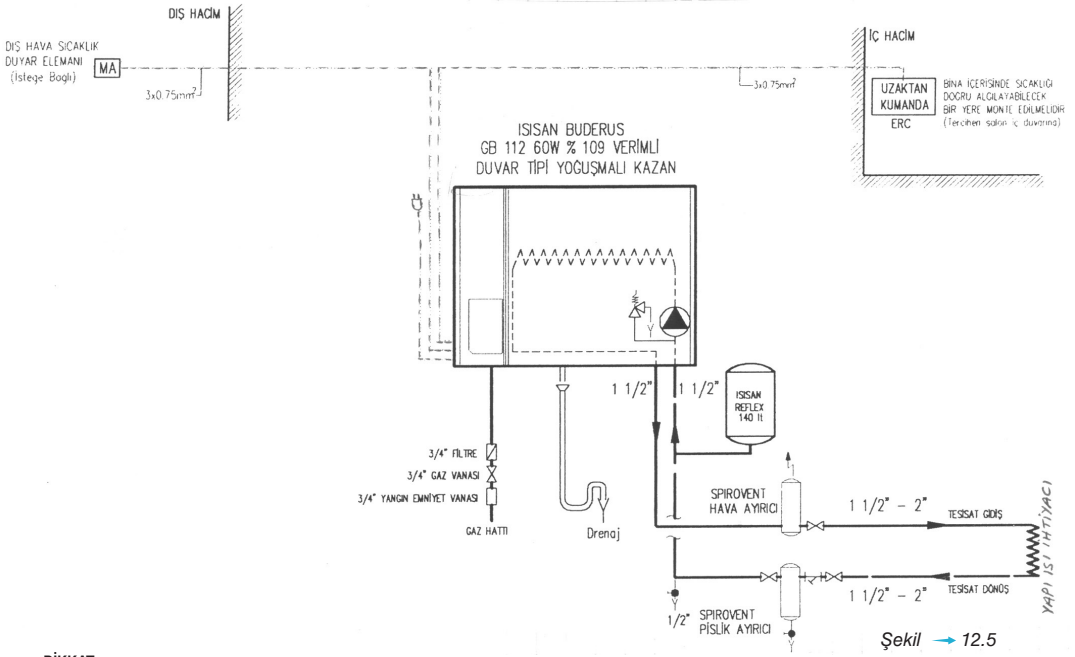


12.3 KALORİFER TESİŖAT ŖEMALARI

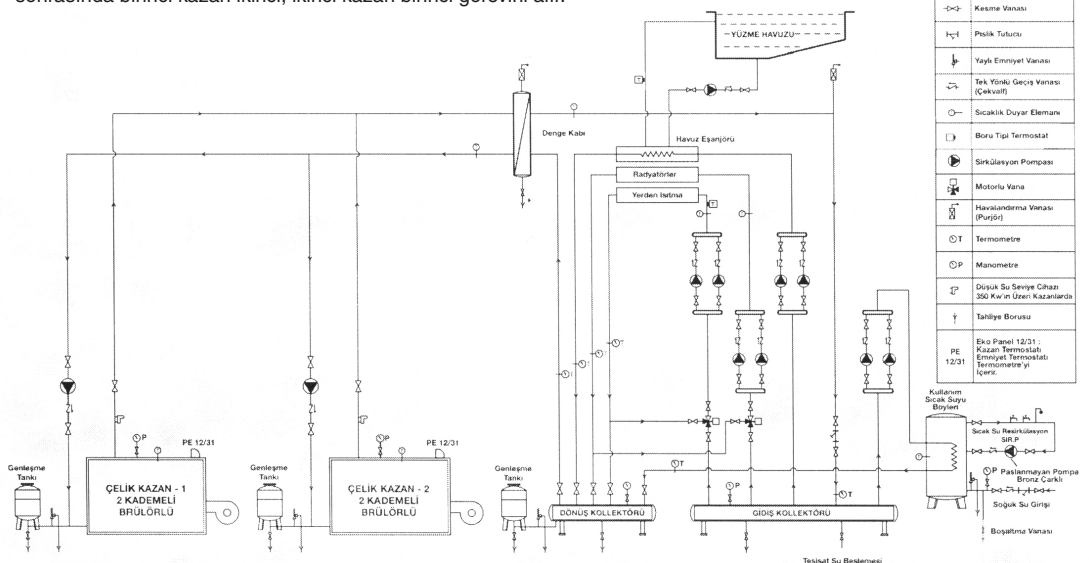


Şekil → 12.5

DİKKAT

- PİSİLK TUTUCULARIN ÇAPİ, BORU ÇAPINDAN 1 ÇAP BÜYÜK SEÇİLMELİDİR VE YATAY MONTE EDİLMELİDİR.
- BORU ÇAPLARI BAKIR VEYA ÇELİK BORU İÇİN GEÇERLİDİR. PLASTİK BORU KULLANILACAK İSE BORU ÇAPLARI EN AZ BİR ÇAP BÜYÜK SEÇİLMELİDİR.
- EMNİYET VENTİLLERİNİN TAHLİYELERİ BİR BORU İLE ÇEVRE SU TOPLAMA KANALINA KADAR TAŞINMALIDIR.
- TERMOSTATİK VANA KULLANILAN ISITMA SİSTEMLERİNDE İSLAK MEKANLARDA NORMAL RADYATÖR VANASI KULLANILMALIDIR.

Ekopanel, istenen denge tankı sıcaklığına erişmek için kazan brülörlerini uygun kademelerde sıralı olarak yakar veya durdurur. Talep edilen sıcak suyu üretmek için brülör önce birinci kademede yakılır, sıcaklık yükselmezse ikinci kademeye geçilir. Su sıcaklığı yine de istenen seviyeye gelmemişse; ikinci kazan, sırayla birinci ve ikinci kademelerde yakılır. Ekopanel, talep edilen su sıcaklığını ve o andaki kazan suyu sıcaklığını hesaba katarak hangi kazanın brülörünü kaçınıcı kademede yakacağını hesaplar. Kazanlar eşit yaşlanacak şekilde sıralı olarak çalıştırılır. Belirli bir çalışma süresi sonrasında birinci kazan ikinci, ikinci kazan birinci görevini alır.



Şekil → 12.6